

多里広域協定 の活動

多里広域協定運営委員会
代表 糸田川 啓

今日の話の流れ

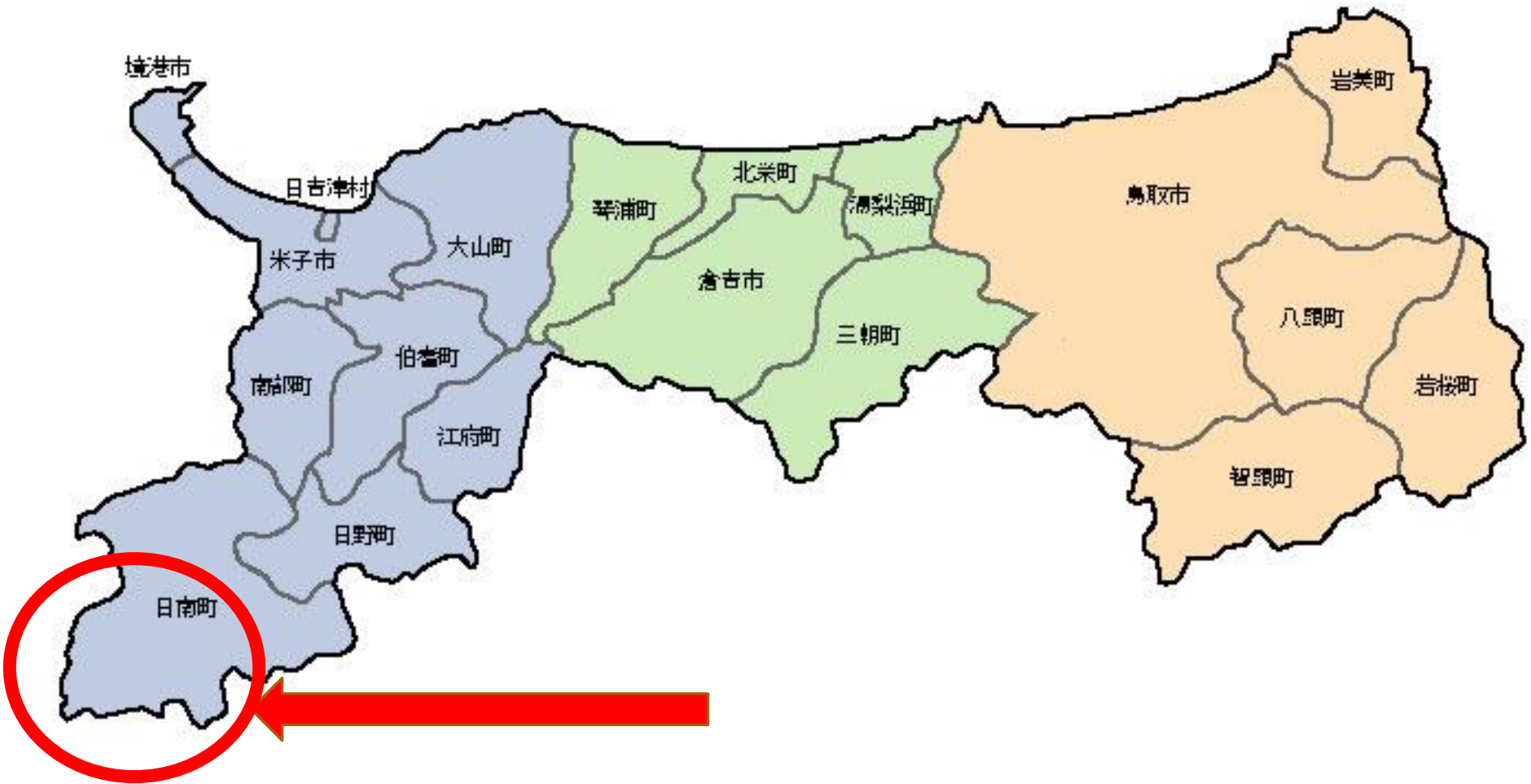
- ① 自己紹介
- ② 日南町多里の位置・現況
- ③ 多里広域協定の組織体制
- ④ 多里広域協定の活動
- ⑤ その他

①自己紹介

-
- ・1983年大阪府吹田市生まれ、宝塚市へ小学3年生時に引っ越す
 - ・島根大学生物資源科学部・地域環境工学専攻(農業土木)
 - ・卒業後トンネルの診断・点検等の業務をするコンサルに勤務
 - ・2010年4月～日南町農林業研修生として2年間研修を受ける
 - ・2012年4月に就農
(基幹作物は夏秋トマト・田植えや稲刈りの機械オペもする)
 - ・2016年5月～農地利用最適化推進委員(多里地区)
 - ・2016年10月～多里広域協定運営委員会書記(事務局)
 - ・2020年12月～一般社団法人TARI設立(代表理事)
 - ・2021年4月～多里広域協定運営委員会代表、多里集落協定事務局
 - ・2022年2月～農事組合法人多里生産組合理事
 - ・2022年5月～農業委員(多里地区)

②-1

日南町多里の位置・現況



②-2

日南町多里の位置・現況

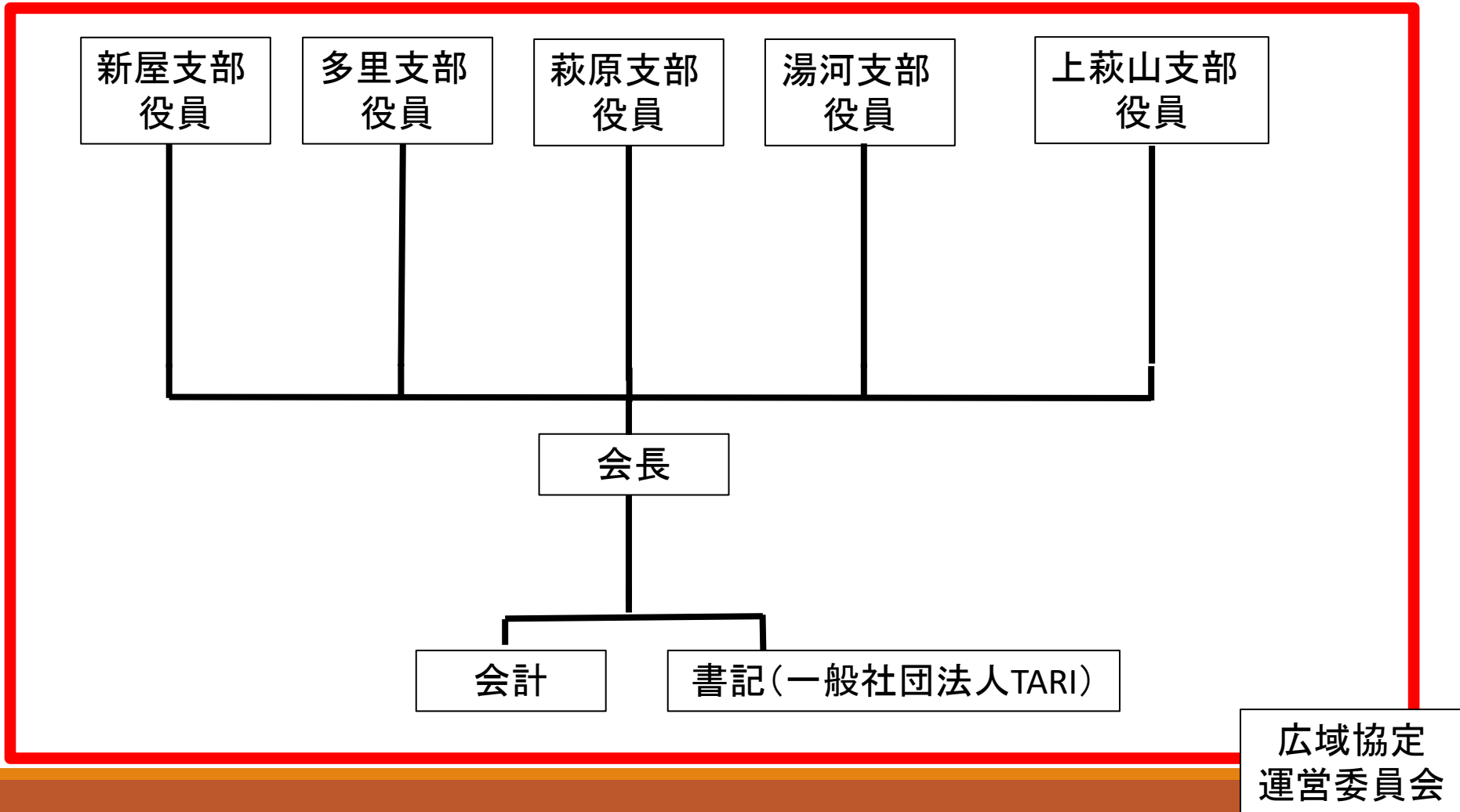


2023年度
町政のしおりより

多里地域
5つの自治会
多里・湯河・萩原
新屋・上萩山

- ・248世帯
- ・482人
- ・72.57km²

③-1 多里広域協定の組織体制 (2021年4月～)



③-2

多里広域協定の組織体制 作業単価

・ 毎年運営委員会・総会で見直しで決定

共同作業賃金単価（R5年度）

作業名	金額		備考
草刈り	1,500	1時間当り	機械持込、燃料代込
普通作業	1,000	//	水路泥上げ等
軽作業（変更点）	900	//	ゴミ・空缶拾い等の美化活動
設計調査、入札・研修会等	1,000	//	点検・機能診断、事務日当
農用地（田）耕耘作業	8,000	10a(反)当り	機械持込、燃料代込
種 別	単 価		備 考
重機等	1000円/時		パワーショベル、2tトラック 間車・軽トラなど
工具系	2000円/日		電動工具、小型発電機など

※刈り払い機、各種燃料代は日当・リース代に含む

その他作業については、役員会で協議し決定する。

④-1

多里広域協定の活動 対象農用地等

- 対象農用地面積 ⇒ 110.58ha
- 水路 ⇒ 29.0km
- 農道 ⇒ 16.0km

- 取り組んでいる活動
⇒ 農地維持支払・資源向上(共同・長寿命化)

④-2 多里広域協定の活動 水路掃除

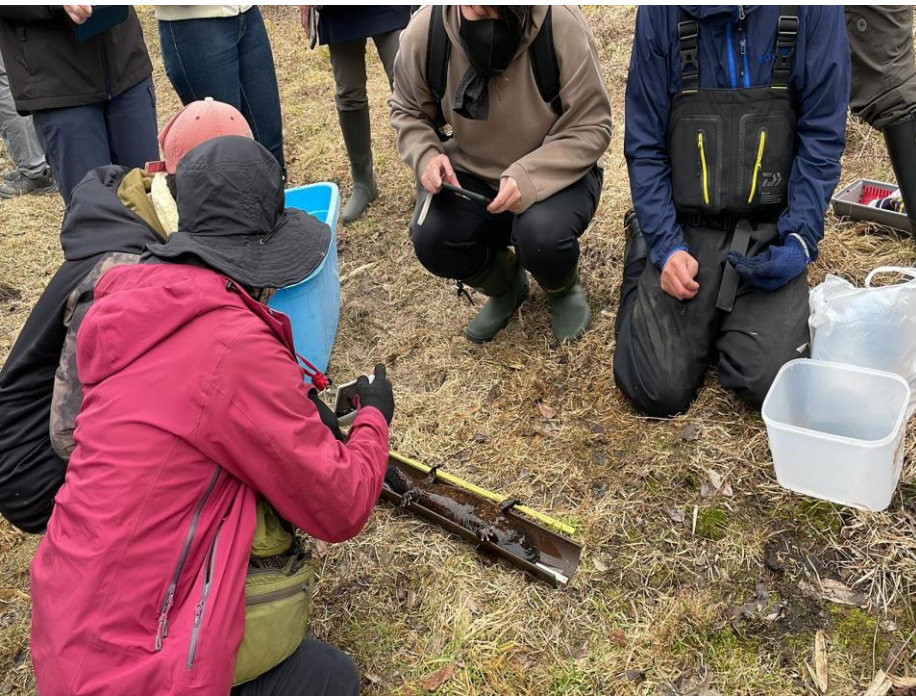


④—2 多里広域協定の活動 自治組織による美化活動



④—3

多里広域協定の活動 オオサンショウウオ保護活動



④-4 多里広域協定の活動 防災活動



⑤ー1 その他

中山間地域等直接支払 ・多面的機能支払



中山間協定範囲
営農する農地

多面的協定範囲
集落維持からの
視点で定めた農地等

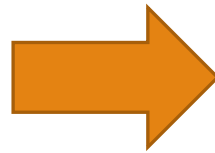
⑤—2 その他 課題

- ・高齢化
- ・人手不足



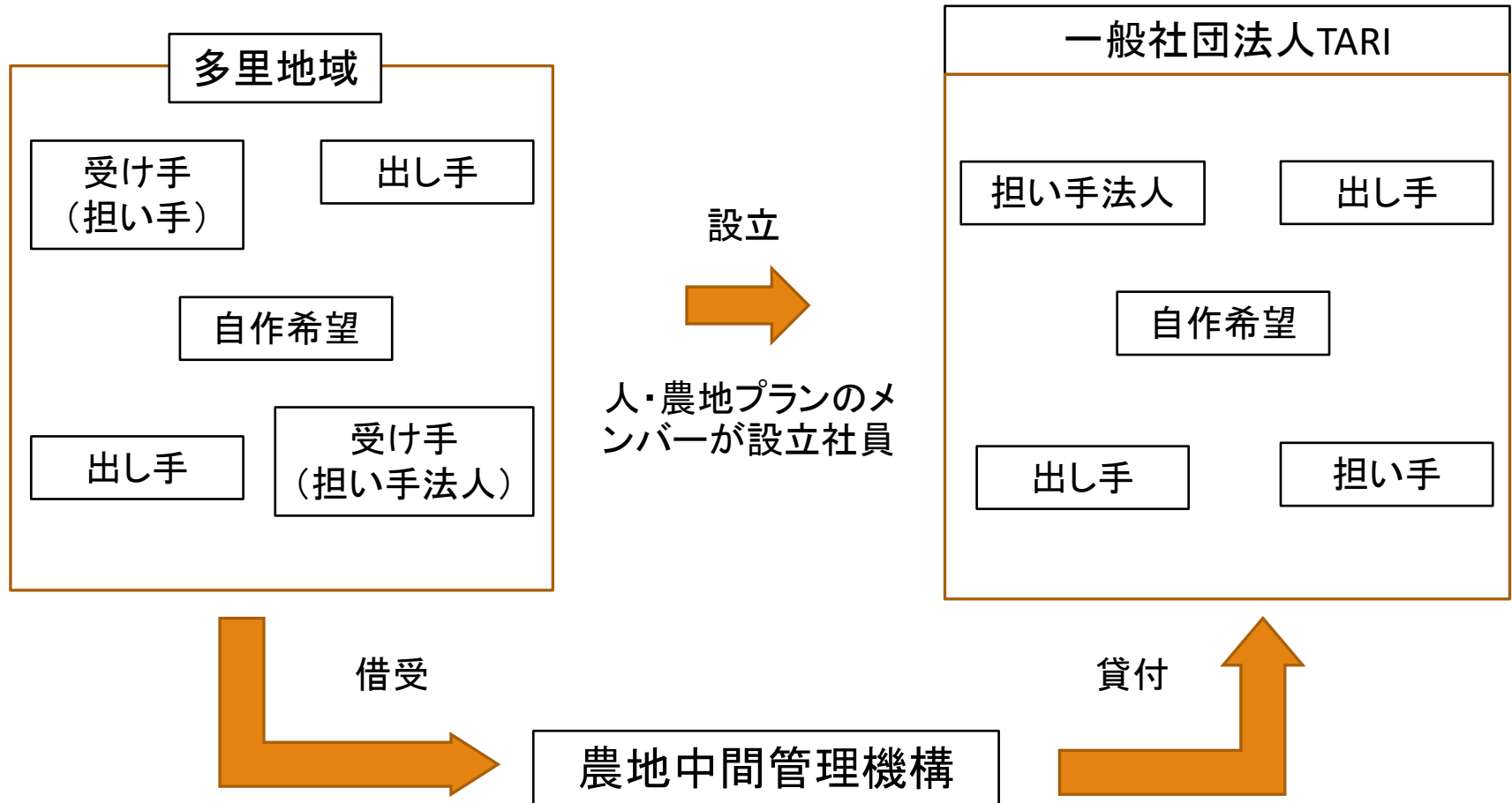
すぐに解決は難しい

- ・農繁期の事務作業遅れ



事務委託を行えば！

⑤-3 その他 多里地域まるっと中間管理方式



⑤—4 その他 令和5年度インターン型地域おこし協力隊

【募集中！】日南町インターン型地域おこし協力隊

更新日：2023年07月01日

開催時期
2023年
8月
から

インターン期間
2週間
から
3ヶ月

参加費用
無料!
+
日額1万2千円
報酬支給!!

インターン型地域おこし協力隊とは？

地方への移住や地域おこし協力隊に興味がある方が、実際に現地で暮らしながら、地域に自分がマッチしているかをお試しできる、地域おこし協力隊の「プレ体験」です。

体験を通して地域が気に入り、やりたいことが見つかったら、地域おこし協力隊にステップアップすることができます。

こんな方におすすめ！



出展：日南町HPより

今日の話の確認

- ① 自己紹介
- ② 日南町多里の位置・現況
- ③ 広域化するまで
- ④ 広域化・広域協定になってから
- ⑤ 現在の活動・課題